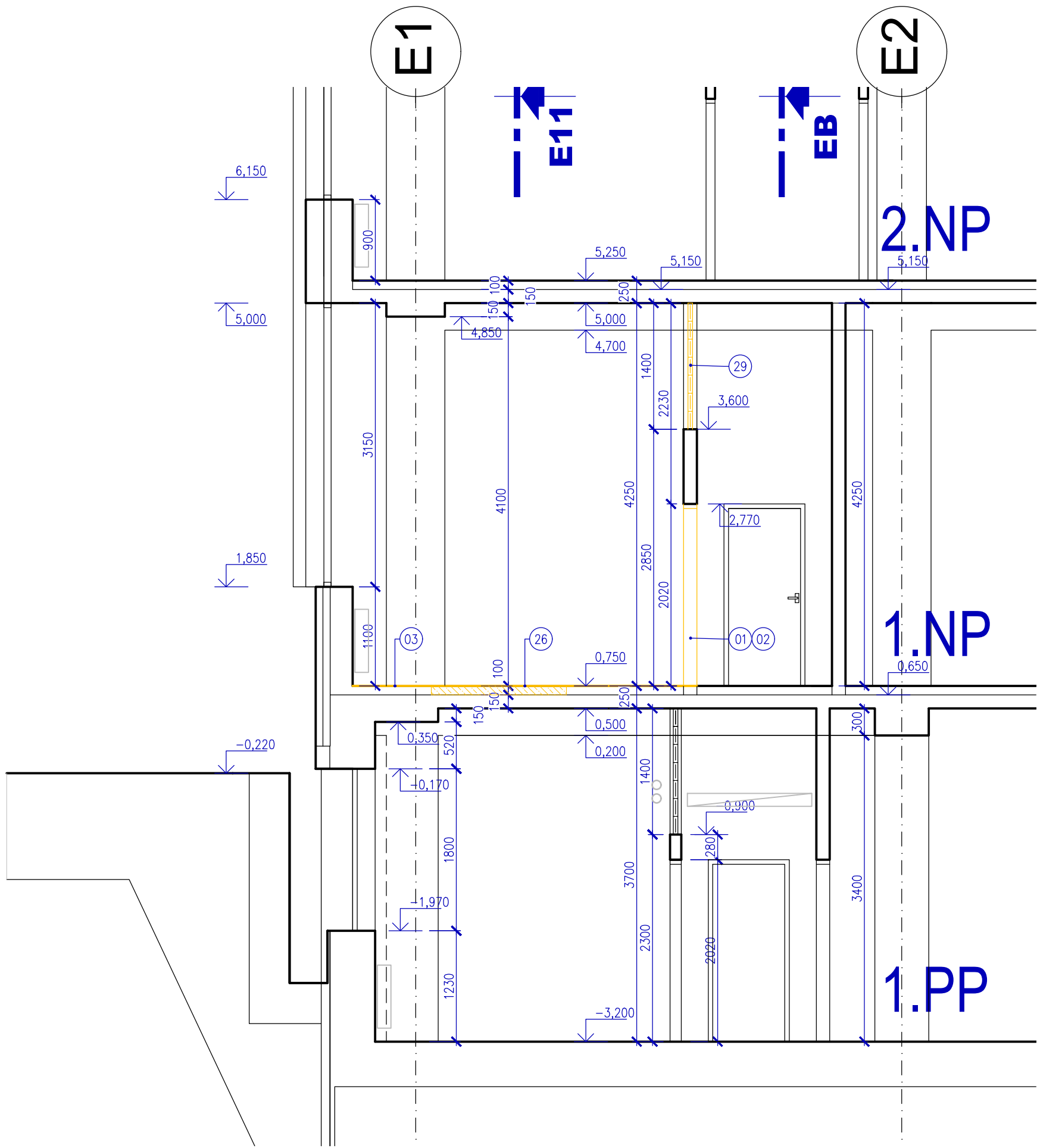
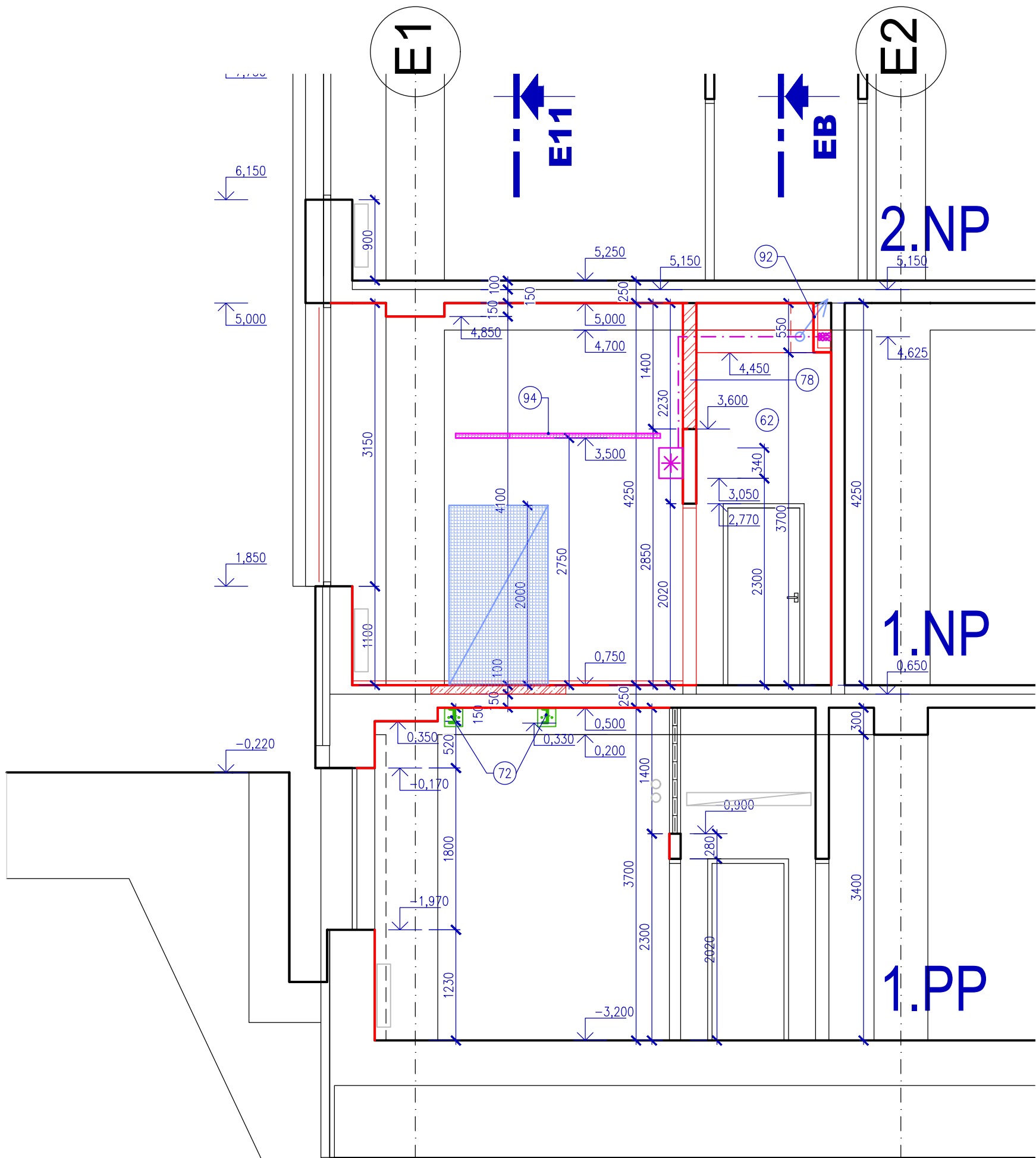


PAVILON E - ŘEZ DÍLČÍ PŘÍČNÝ - E3 - BOURACÍ PRÁCE



PAVILON E - ŘEZ DÍLČÍ PŘÍČNÝ - E3 - NOVÝ STAV



LEGENDA



- STÁVAJÍCÍ KONSTRUKCE
- BOURANÉ KONSTRUKCE
- NOVÉ KONSTRUKCE
- NOVÉ ZÁMEČNICKÉ KONSTRUKCE
- PROSTUPY PRO NAVRŽENÁ VEDENÍ TZB VIZ VÝPIS PROSTUPŮ
- NOVÉ PRVKY SLABOPROUDU – VIZ PROFESE SLP
- NOVÉ PRVKY ELEKTRONINSTALACE – VIZ PROFESE EL
- NOVÉ PRVKY CHLAZENÍ – VIZ PROFESE CHL
- INSTALAČNÍ ŽLAB – DODÁVKA PŘÍSLUŠNÉ PROFESE
- NOVÉ KANALIZAČNÍ POTRUBÍ ODVOD KONDENZÁTU VIZ PROFESE CHL
- NOVÉ PRVKY VIDEOKONFERENCE VIZ D.1.1.4.9

LEGENDA POZNÁMEK - BOURACÍ PRÁCE

- 01 STÁVAJÍCÍ DŘEVĚNÁ DVĚŘNÍ KŘÍDLA VYVĚSIT
- 02 VYBOURÁNÍ OCELOVÉ USOVANÉ ZÁRUBNĚ VČETNĚ DŘEVĚNÉHO PRAHU
- 03 ODSTRANĚNÍ NAŠLAPNÉ VRSTVY Z PVC VČETNĚ PVC SOKLIKU
- 04 ODSTRANĚNÍ NAŠLAPNÉ VRSTVY Z KERAMICKÉ DLAŽBY VČETNĚ KERAMICKÉHO SOKLIKU VÝŠKY 100 mm
- 05 ODSTRANĚNÍ KERAMICKÉHO OKLADU NA STĚNĚ, VÝŠKA 1500 mm
- 06 DEMONTÁŽ REVIZNÍCH PLECHOVÝCH DVĚŘEK DO ŠACHTY, VČETNĚ RÁMEČKU, ROZMĚR 200 / 300 mm
- 07 DEMONTÁŽ REVIZNÍCH PLECHOVÝCH DVĚŘEK DO ŠACHTY, VČETNĚ RÁMEČKU, ROZMĚR 600 / 600 mm
- 08 DEMONTÁŽ ZAŘÍZOVACÍCH PŘEDMĚTŮ VČETNĚ ČÁSTEČNÉ DEMONTÁŽE/ZASLEPENÍ VODOVODNÍHO POTRUBÍ A ODPADNÍHO POTRUBÍ
- 09 DEMONTÁŽ ELEKTRONINSTALACE SILNOPROUD – VYPÍNAČE, OSVĚTLENÍ ZASUVKY, DODÁVKA EL
- 10 DEMONTÁŽ ELEKTRONINSTALACE SLABOPROUD, DODÁVKA EL
- 11 ZŘÍZENÍ DOČASNÉHO MONTÁŽNÍHO OTVORU POD STROPEM, 300/300 mm, ZPĚTNÉ ZAPRAVENÍ
- 12 VYBOURÁNÍ VYZNAČENÝCH CHELNÝCH PŘÍČEK, ZAPRAVENÍ OMÍTKY A MALBY V MÍSTĚ NÁPOJENÍ PŘÍČKY NA OKOLNÍ KONSTRUKCE
- 13 V OZNAČENÝCH MÍSTNOSTECH ODSTRANĚNÍ MALBY ZE STÁVAJÍCÍCH STĚN
- 14 V OZNAČENÝCH MÍSTNOSTECH ODSTRANĚNÍ PORUŠENÝCH OMÍTEK ZE STĚN A STROPŮ V ROZSAHU 30 %
- 15 DOZDIT OSTĚNÍ STAVEBNÍHO OTVORU Z KERAMICKÝCH PŘÍČKOVEK TL. 115 mm, OSADIT OCELOVÝ PŘEKLAD 2 x L 50/70 mm, ZAOMITAT
- 16 ZŘÍZENÍ STAVEBNÍHO OTVORU V CHELNĚ PŘÍČCE, ZAPRAVENÍ OSTĚNÍ A NADPRAŽÍ
- 17 ROZŠÍŘENÍ STÁVAJÍCÍHO STAVEBNÍHO OTVORU V CHELNĚ PŘÍČCE, ZAPRAVENÍ OSTĚNÍ A NADPRAŽÍ
- 18 PAVILON B – 1NP – DEMONTÁŽ SDK DESEK PRO PROVEDENÍ PÁTEŘNÍ TRASY STRUKTUROVANÉ KABELÁŽE PLOCHA 50 m2
- 19 PAVILON B – 2NP – DEMONTÁŽ SDK DESEK PRO PROVEDENÍ PÁTEŘNÍ TRASY STRUKTUROVANÉ KABELÁŽE PLOCHA 53,6 m2
- 20 DOČASNÁ DEMONTÁŽ KAZET A NOSNÍKŮ RASTROVÉHO PODHLEDU PRO PROVEDENÍ STRUKTUROVANÉ KABELÁŽE
- 21 V ŘEŠENÝCH KANCELÁŘÍCH A UČEBNÁCH BUDE DEMONTOVÁNA STÁVAJÍCÍ STRUKTUROVANÁ KABELÁŽ, DODÁVKA PROFESÍ SLP
- 22 STÁVAJÍCÍ RACK NUTNO ZACHOVAT V CHODU BĚHEM STAVEBNÍCH PRACÍ – DŮSLEDNĚ OCHRÁNIT PROTI PRAŠNOSTI, DODÁVKA STAVBY
- 23 VYBOURÁNÍ DŘÁŽKY DO STÁVAJÍCÍ PODLAHY PRO VEDENÍ SLABOPROUDU, Š. 50 mm, HL. 50 mm
- 24 VYBOURÁNÍ ŠACHTY DO STÁVAJÍCÍ PODLAHY PRO OSAZENÍ PODLAHOVÉ KRABICE SLABOPROUDU, HL. 50 mm
- 25 OŠKRBÁNÍ MALBY A OMÍTKY NA SPODNÍM LÍCI STROPU NAD 1.PP V MÍSTĚ BUDOUCÍCH OCELOVÝCH NOSNÍKŮ
- 26 VYBOURÁNÍ KOMPLETNÍ SKLADBY PODLAHY PŘEDPOKLÁDANÉ TL. 100 mm, AŽ NA HORNÍ LIC STROPU
- 27 VYBOURÁNÍ KOMPLETNÍ SKLADBY PODLAHY (KERAMICKÁ DLAŽBA), PŘEDPOKLÁDANÉ TL. 50 mm, AŽ NA HORNÍ LIC STROPU
- 28 VYBOURÁNÍ KOMPLETNÍ SKLADBY PODLAHY (PVC), PŘEDPOKLÁDANÉ TL. 50 mm, AŽ NA HORNÍ LIC STROPU
- 29 VYBOURÁNÍ NADSVĚTLIKU Z LUXFERŮ
- 30 KOMPLETNÍ ODSTRANĚNÍ MALBY A OMÍTKY NA STĚNÁCH A STROPECH
- 31 DEMONTÁŽ OKLADU VNITŘNÍHO PARAPETU
- 32 DEMONTÁŽ VESTAVĚNÉ SKŘÍNĚ
- 33 PŘI PODLAZE VYBOURAT MONTÁŽNÍ OTVOR 500/500 mm PRO NÁPOJENÍ KONDENZÁTU DO KANALIZACE, ZPĚTNÉ ZEDNICKY ZAPRAVIT
- 34 DEMONTÁŽ STÁVAJÍCÍCH REVIZNÍCH DVĚŘEK V PODHLEDU, DODÁVKA A MONTÁŽ NOVÝCH DVĚŘEK VIZ VÝPIS DOPLŇKOVÝCH VÝROBKŮ

LEGENDA POZNÁMEK - NOVÝ STAV

- 51 NA STÁVAJÍCÍ RASTR PODHLEDU OSADIT 1x 12,5 mm DESKU SDK, PŘETMELIT
- 52 PROVEDENÍ PROSTUPU V NOVÉM SDK ZÁKLOPU PODHLEDU PRO OSAZENÍ REVIZNÍCH DVĚŘEK, VIZ PSV
- 53 OPATŘIT PENETRACÍ A 2 x BÍLOU MALBOU V CELÉ PLOŠE PODHLEDU
- 54 ZPĚTNÁ MONTÁŽ RASTRU A KAZET PODHLEDU, UVAŽOVAT DODÁVKU NOVÝCH KAZET V ROZSAHU 28% DOTČNĚ PLOCHY
- 55 KONCOVÝ PRVEK WIFI – OSAZEN POMOCÍ SYSTÉMOVÉ SPONKY NA RASTRU KAZETOVÉHO PODHLED, DODÁVKA SLP
- 56 KONCOVÝ PRVEK WIFI – PŘÍSAZEN K ŽB STROPU, DODÁVKA SLP
- 57 KONCOVÝ PRVEK WIFI – OSAZEN POMOCÍ SYSTÉMOVÉ SPONKY NA PLECHOVÉM PODHLEDU, NAD PODHLED M ZASUVKA SLP, DODÁVKA SLP
- 58 KONCOVÝ PRVEK WIFI – PŘÍSAZEN K HERAKLITOVÉMU PODHLEDU, DODÁVKA SLP
- 59 OBJEKT C – VEDENÍ SLP V HALE OSADIT DO PANCEROVÉ CHRÁNIČKY, DODÁVKA SLP
- 60 VEDENÍ SLP PŘISADIT V LÍŠTĚ KE STÁVAJÍCÍMU PLECHOVÉMU PODHLEDU, REZERVA NA KABELÁŽI PRO MOŽNOST SKRYTÍ NAD PODHLED, DODÁVKA SLP
- 61 V TRASE DEMONTOVANÉ STRUKTUROVANÉ KABELÁŽE BUDE PROVEDENO ZAPRAVENÍ PO LÍŠTÁCH A KOTVENÍ, PROVEDENA 2x MALBA, DODÁVKA STAVBY
- 62 MÍSTNOST KOMPLETNĚ OPATŘENA NOVOU BÍLOU MALBOU – STĚNY A STROP
- 63 APLIKACE PROTISLUNEČNÍ FÓLIE NA STÁVAJÍCÍ OKNA Z EXTERIÉRU, SPECIFIKACE VIZ POHLEDY
- 64 PŘI NÁPOJENÍ NOVÉ A STARÉ OMÍTKY JE TŘEBA APLIKOVAT VÝTUŽNOU SÍTKU V ŠÍŘCE 300 mm
- 65 NOVÝ SOKL – PVC LÍŠTA VÝŠKY 50 mm
- 66 NOVÝ SOKL – KERAMICKÁ DLAŽBA VÝŠKY 100 mm – POUŽIT STÁVAJÍCÍ Z BOURACÍCH PRACÍ
- 67 DOPLNĚNÍ PODLAHY Z KERAMICKÉ DLAŽBY VE VYBOURANÉM STAVEBNÍM OTVORU
- 68 PODŘÍZNUTÍ STÁVAJÍCÍHO DŘEVĚNÉHO DVĚŘNÍHO KŘÍDLA
- 69 OBNOVIT ŽLUTÝ OMYVATELNÝ NÁTĚR V CHODBĚ 1NP PAVILONU E, VÝŠKA 1500 mm
- 70 NOVÁ ANTISTATICKÁ PODLAHA V 1.NP POD SERVERY, VČETNĚ SOKLIKU Z PVC LÍŠTY VÝŠKY 50 mm
 - OČIŠTĚNÍ STÁVAJÍCÍHO BETONOVÉHO STROPU
 - TLUMÍCÍ PODLOŽKA TL. 5 mm
 - NOVÁ BETONOVÁ MAZANINA C20/25 TL. 95 mm, VČETNĚ KARI SÍTĚ 100/100/6 mm
 - PENETRACE
 - SAMONIVELAČNÍ STĚRKA cca 2 mm
 - DISPERZNÍ LEPIDLO
 - ANTISTATICKÉ VINYLÓVÉ ČTVERCE TL. 2 mm
- 71 OSADIT NOVÉ OCELOVÉ NOSNÍKY NA ČELNÍ PLECHY VIZ DETAIL A VÝPIS ZÁMEČNICKÝCH VÝROBKŮ
- 72 OPRAVA OMÍTKY STROPU V MÍSTĚ OSAZENÍ NOSNÍKŮ
- 73 NOVÁ ANTISTATICKÁ PODLAHA V 5.NP, VČETNĚ SOKLIKU Z PVC LÍŠTY VÝŠKY 50 mm
 - OČIŠTĚNÍ STÁVAJÍCÍHO BETONOVÉHO STROPU
 - TLUMÍCÍ PODLOŽKA TL. 5 mm
 - NOVÁ BETONOVÁ MAZANINA C20/25 TL. 45 mm, VČETNĚ KARI SÍTĚ 100/100/6 mm, PO OBVODU DILATOVAT
 - PENETRACE
 - SAMONIVELAČNÍ STĚRKA cca 2 mm
 - DISPERZNÍ LEPIDLO
 - ANTISTATICKÉ VINYLÓVÉ ČTVERCE TL. 2 mm
- 74 SERVER OSADIT NA ANTIVIBRAČNÍ PODLOŽKU TL. 11 mm
- 75 NOVÁ PŘÍČKA – POZINKOVANÁ KONSTRUKCE, 2x ZÁKLOP SDK, MINERÁLNÍ VLNA 40 mm
- 76 PLASTOVÁ PŘECHODOVÁ LÍŠTA K SDK NA CELOU VÝŠKU MÍSTNOSTI
- 77 DOPLNĚNÍ PODLAHY Z KERAMICKÉ DLAŽBY
- 78 ZAZDĚNÍ STAVEBNÍHO OTVORU Z KERAMICKÝCH PŘÍČKOVEK TL. 115 mm, OPATŘIT OMÍTKOU V TLOUŠTČE DLE NAVAZUJÍCÍ STĚNY cca 25 mm, PENETRACE, MALBA
- 79 NOVÁ ANTISTATICKÁ PODLAHA NAŠLAPNÁ VRSTVA
 - OČIŠTĚNÍ STÁVAJÍCÍ BETONOVÉ MAZANINY
 - PENETRACE
 - SAMONIVELAČNÍ STĚRKA cca 10 mm
 - DISPERZNÍ LEPIDLO
 - ANTISTATICKÉ VINYLÓVÉ ČTVERCE TL. 2 mm
- 80 PVC POD STÁVAJÍCÍM SERVEREM OLEMOVAT PVC ŠNŮROU PRO NÁPOJENÍ NA NOVOU PODLAHU
- 81 NA CHODBĚ 1NP PAV. E – V DOZDÍVCE OTVORU DOPLNIT RELIÉFNÍ OMÍTKU A OMYVATELNÝ NÁTĚR ŽLUTÝ ODSTÍN, VÝŠKA 1500 mm
- 82 NOVÁ HLINÍKOVÁ PODLAHOVÁ PŘECHODOVÁ LÍŠTA V MÍSTĚ DVEŘÍ
- 83 NOVÁ OMÍTKA NA STĚNÁCH A STROPU V CELÉ MÍSTNOSTI
- 84 NOVÝ OKLAD PARAPETU HLOUBKY 150 mm, ODSTÍN BÍLÝ, VIZ. VÝPIS TRUHLÁŘSKÝCH VÝROBKŮ
- 85 NOVÁ STĚNA Z KERAMICKÝCH PŘÍČKOVEK TL. 115 mm, VČETNĚ OMÍTKY A MALBY
- 86 HRUBĚ ZAPRAVENÍ PODLAHY PO TRASE SLABOPROUDU A U PODLAHOVÉ KRABICE
- 87 NOVÉ ZAŘÍZENÍ PRO VIDEOKONFERENCE, DODÁVKA TECHNOLOGIE
- 88 STOUPAČÍ TRASA SLABOPROUDU, VEDENO V LÍŠTĚ – DODÁVKA SLP, STAVBA DODÁ VÝMALBU ŠÍŘKY 500 mm
- 89 STOUPAČÍ TRASA SLABOPROUDU A CHLAĐIVA V 3NP A 4NP, STAVBA VYTVOŘÍ SDK OPLÁŠTĚNÍ – ZÁKLOP 12,5 mm, POZINK. K–CE 50 mm, KERAM. SOKLIK, MALBA
- 90 PŘELOŽENÍ VYPÍNAČE OSVĚTLENÍ V 7.NP, DODÁVKA EL
- 91 STOUPAČÍ TRASA CHLAĐIVA, STAVBA VYTVOŘÍ SDK OPLÁŠTĚNÍ – ZÁKLOP 12,5 mm, POZINK. K–CE 50 mm, KERAM. SOKLIK, MALBA
- 92 VEDENÍ EL A CHL POD STROPEM – SDK OPLÁŠTĚNÍ – ZÁKLOP 12,5 mm, POZINKOVANÁ KONSTRUKCE, MALBA
- 93 VEDENÍ EL A CHL POD STROPEM – VE ŽLABU – DODÁVKA CHL
- 94 VEDENÍ EL A SLP POD STROPEM – VE ŽLABU – DODÁVKA EL/SLP
- 95 ZÁCHYTNY ŽLAB POD STÁVAJÍCÍ KANALIZACÍ NAPOJIT DO STÁVAJÍCÍ KANALIZACE PŘES NOVOU ZÁPACHOVOU UZÁVĚRU
- 96 STAVBA PROVEDE VÝMALBU STĚN A STROPŮ V TRASE NOVÝCH VEDENÍ TZB V ŠÍŘCE 1 m
- 97 DOPOJENÍ TURNIKETŮ DO PZTS PŘES NOVÝ EXPANDER VEDENÍ DO ČTEČEK A OTVÍRAČE JSOU JŽ STÁVAJÍCÍ A UKONČENY NA RECEPCI – DODÁVKA SLP

Projektant	Atelier WIK s.r.o., Rosického náměstí 6, 616 00 Brno, tel: 605 282 845, e-mail: atelier@wik.cz				
Autor návrhu	-				
HIP	ING. RADEK MALEČEK	Datum	06 / 2023		
Zodpovědný projektant		Formát	8 x A4		
Vypracoval	ING. MAREK NETUKA	Stupeň	DPS		
Kontroloval	ING. ARCH. VÍT VENCOUR 	Č. zakázky	23_001		
Investor	SOŠ INFORMATIKY A SPOJŮ A SOU KOLÍN, Jaseňská 826, 280 90 Kolín, IČ 66493030			Měřítko	1:50
Název akce	VYBUDOVÁNÍ JCE IB SOŠ INFORMATIKY A SPOJŮ A SOU KOLÍN Jaseňská 826, 280 90 Kolín; parc. č. st. 5184, 5185, 5186, 5429, 5427, k.ú. Kolín				Č. soupravy
D.1.1. ARCHITEKTONICKO - STAVEBNÍ ŘEŠENÍ PAVILON E - ŘEZ DÍLČÍ PŘÍČNÝ - E3					Č. výkresu D.1.1.2.1563